

VisioKit 4.3

Interphone vidéo

filaire

Wired door entry system
Videocitofono elettrico
Videoportero con cable
Elektro Video-Türsprechanlage
Bedrade videofoon

PVFO051

VisioKit 4.3



2 fils
100 m max



Gâche et
portail



10 mélodies

ÍNDICE

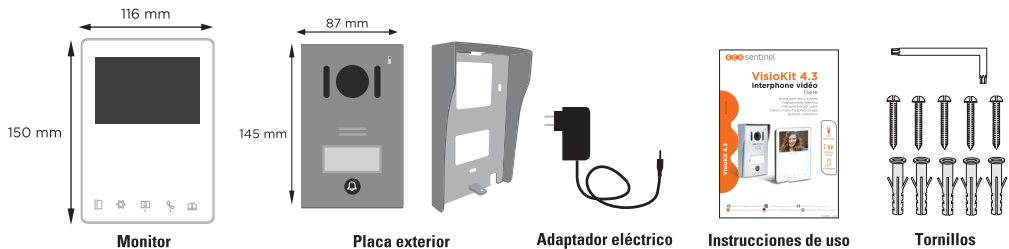
A- Precauciones para el uso	21
B- Descripción	21
C- Cableado / Instalación	22
D- Uso / Ajustes	24
E- Características técnicas	25
F- Garantía	26
G- Avisos	26

A- PRECAUCIONES PARA EL USO

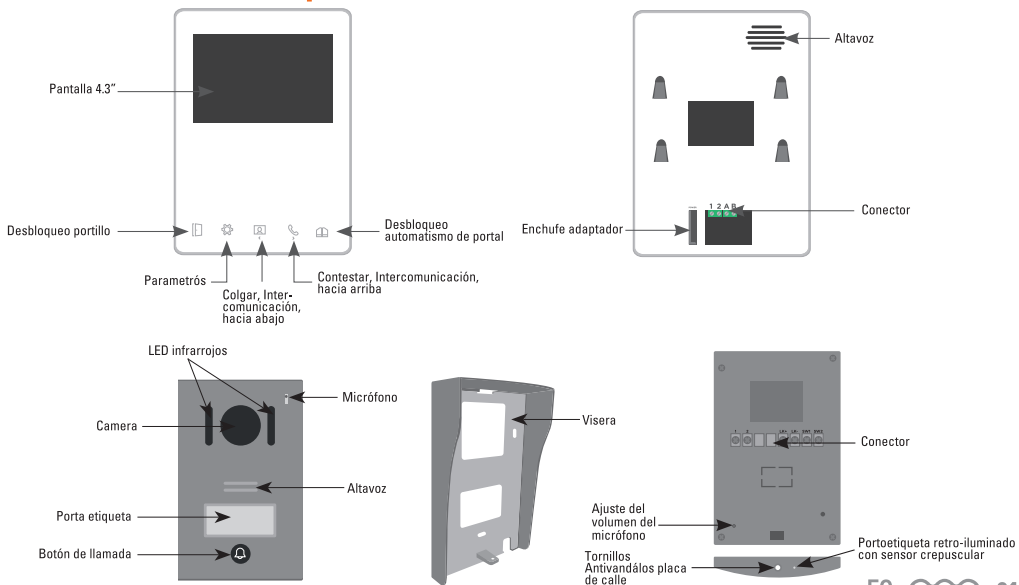
Este manual forma parte de su producto. Se facilitan la siguientes instrucciones para su seguridad. Leer detenidamente estas instrucciones antes de utilizar el producto y conservarlas para futuras consultas. Elegir un emplazamiento adecuado. Asegurarse de que ningún elemento dificulte la sujeción de los tacos y tornillos en la pared. Terminar y controlar su instalación antes de enchufar. No enchufar su alimentación mientras su instalación no esté terminada y controlada. La instalación, las conexiones eléctricas y los ajustes deben efectuarse por una persona calificada y especializada. El bloque de alimentación debe instalarse en un lugar seco. Usar el equipo únicamente para el fin para el que ha sido diseñado.

B- DESCRIPCIÓN

B1- Contenido / dimensiones

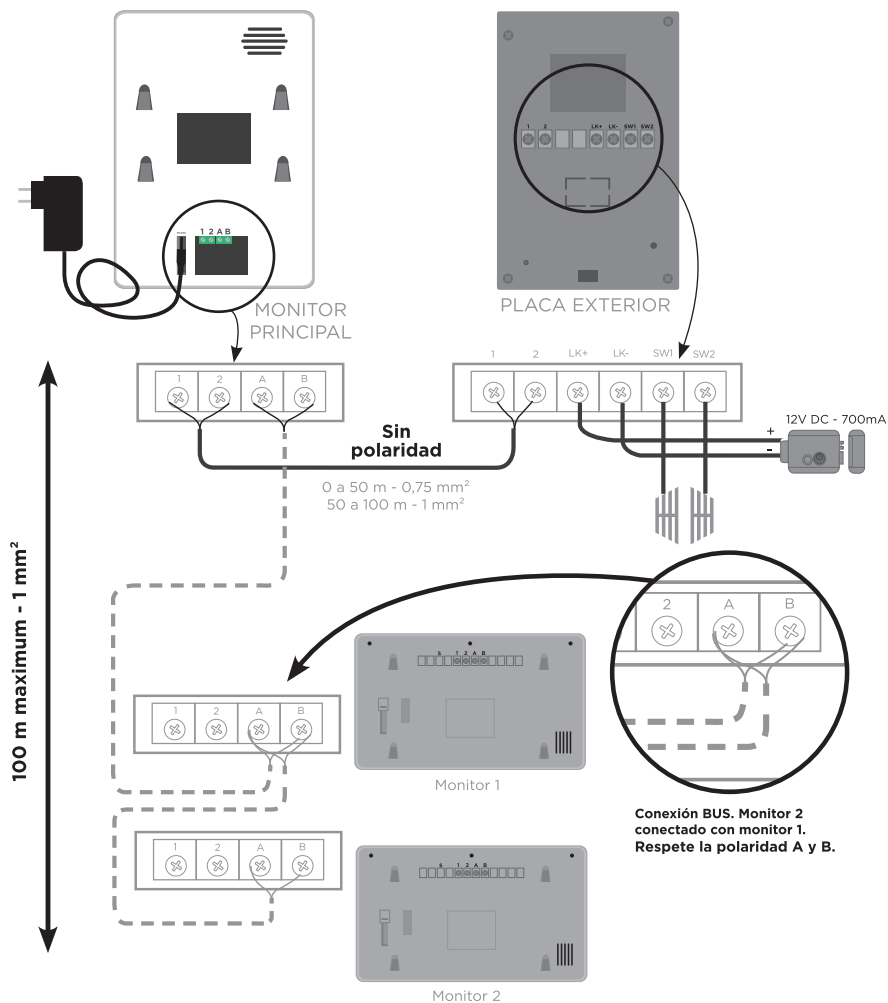


B2- Presentación del producto



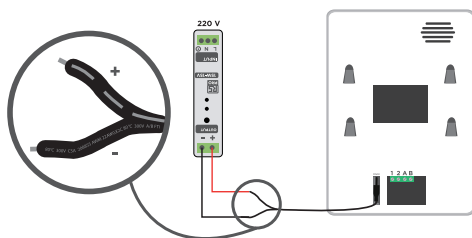
C- CABLEADO / INSTALACIÓN

C1- Esquema de cableado



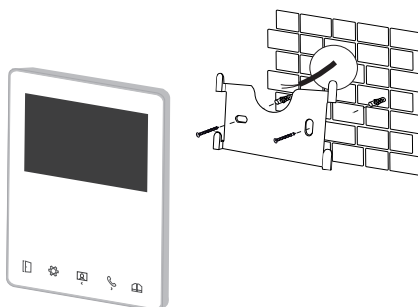
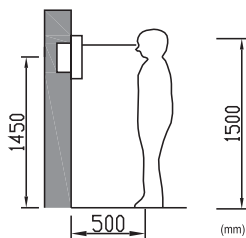
Tiene la posibilidad de conectar directamente el monitor al panel eléctrico vía un transformador 15V DC 0,8A (mínimum). Se necesitan conocimientos eléctricos, le aconsejamos que contacte con un profesional.

ATENCIÓN : ¡RESPETE LA POLARIDAD!
El hilo con las líneas grises debe colocarse en el +.
El hilo con las escrituras debe colocarse en el -.

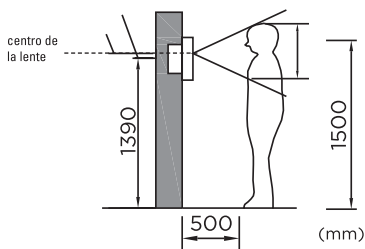


C2- Impianto

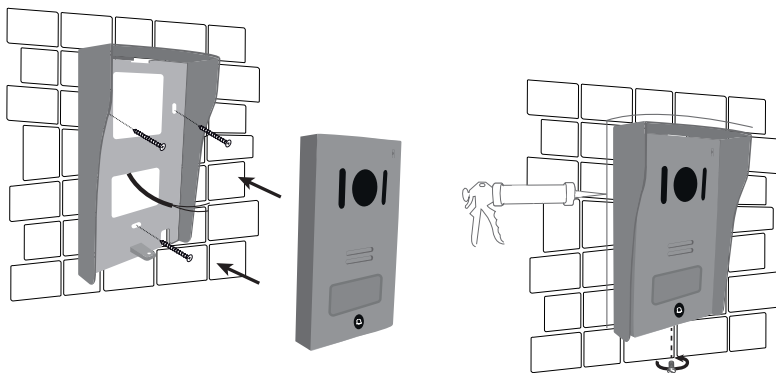
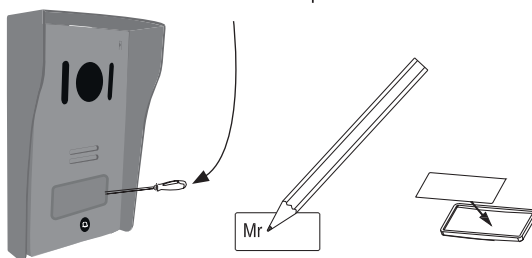
Monitor



Placa exterior



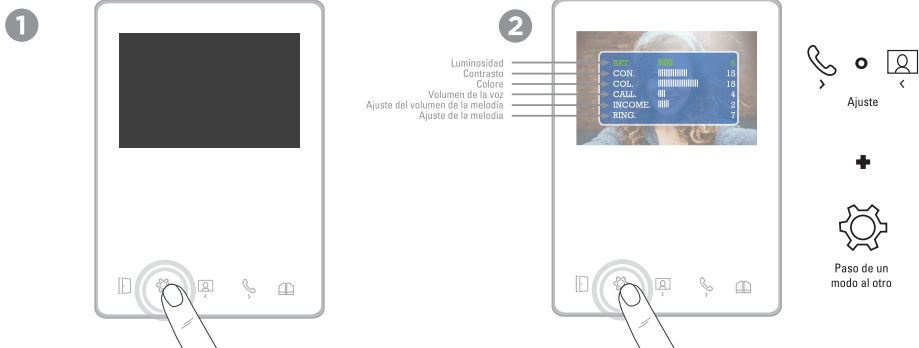
Levantar con cuidado la cubierta de plástico con un destornillador plano



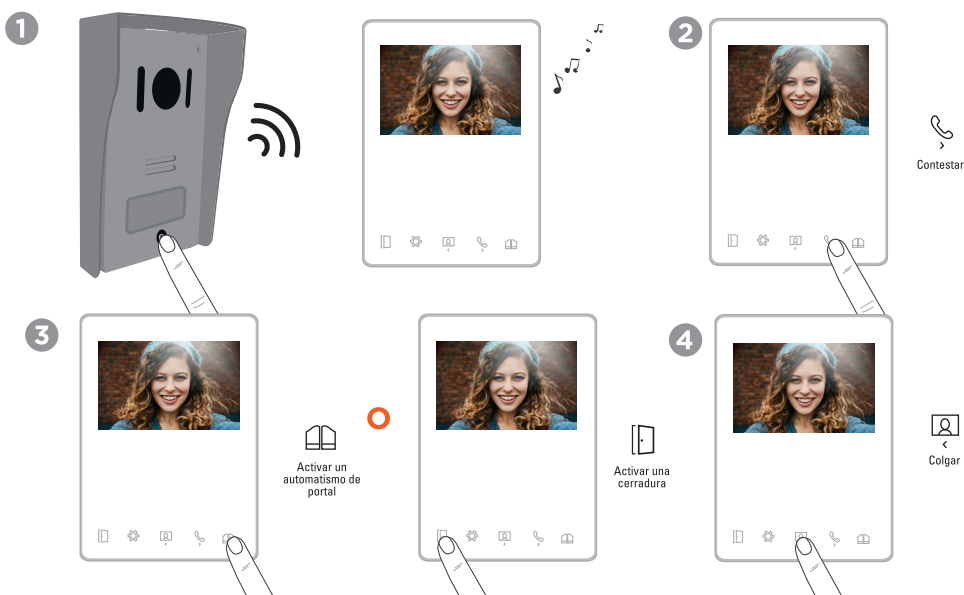
Después de la instalación y prueba, colocar un junta de silicone transparente sin ácido arriba y sobre los lados de la placa exterior (no abajo) para evitar los riesgos de infiltración.

D- USO / AJUSTES

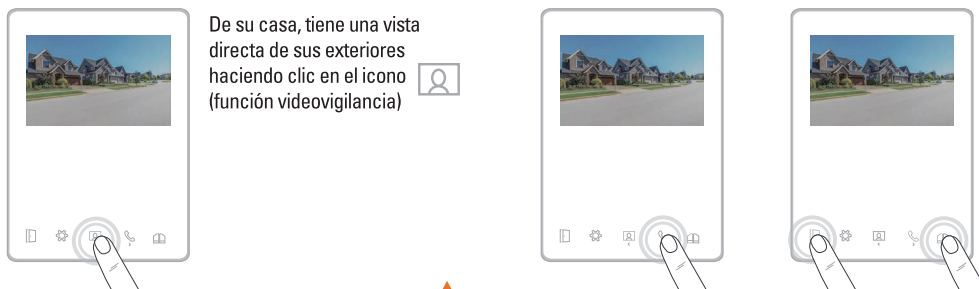
D1- Ajustes



D2- Llamada desde la placa exterior



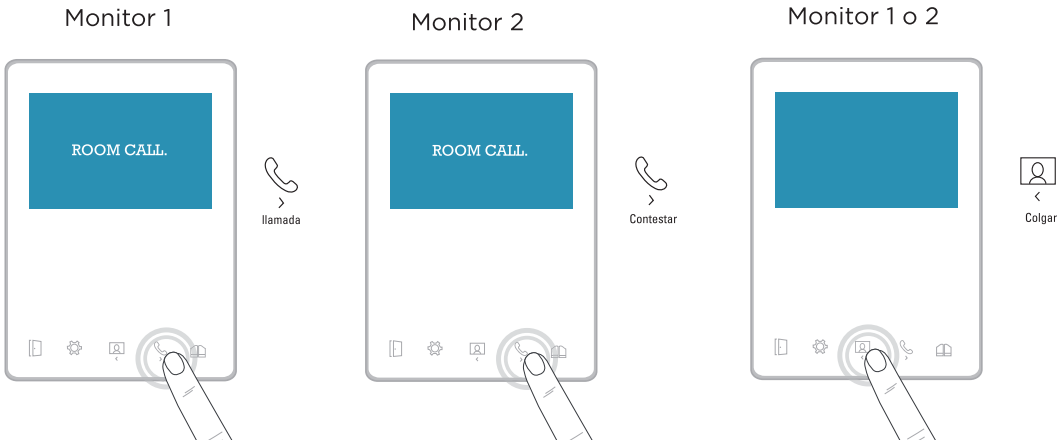
D3- Visualización camera / monitoring función



Si desea abrir el portal o la cerradura, primero haga clic en el icono del teléfono y luego en el icono del portal o de la cerradura.

D4- Función de intercomunicación

Es posible conectar hasta 3 monitores en la misma placa de calle y de comunicar entre ellos.



E- CARACTERÍSTICAS TÉCNICAS

Monitor

Alimentación	DC 15V / 0,8A (con adaptador)
Pantalla	Pantalla 4.3" TFT LCD
Resolución de pantalla LCD	480 x 272 pixels

Placa exterior

Material	Panel de aluminio
Visión nocturna	LED infrarrojos
Temperatura de servicio	-5° ~ 50°C
Ángulo de visión	90°
Índice de protección	IP55

Adaptador

Referencia del modelo	SH-6000-15V-1A
Tensión de entrada	110-240V AC
Frecuencia de CA de entrada	50/60Hz
Tensión de salida	15V DC
Corriente de salida	0.8A
Potencia de salida	12W
Rendimiento medio en activo	84.56%
Rendimiento bajo carga (10%)	77.15%
Consumo eléctrico sin carga	0.065W

F- ASISTENCIA TÉCNICA

Se puede contactar los técnicos del servicio posventa a la siguiente dirección de email :

asistencia.tecnica@scs-sentinel.com

G- GARANTÍA



Garantía 2 años

Conservar el recibo de compra durante todo este período de garantía.

Conservar el código de barra así como que su justificante de compra, serán necesarios para hacer uso de la garantía.

H- AVISOS

- Mantener una distancia mínima de 10 cm alrededor del aparato para asegurar una ventilación suficiente.
- La ventilación no se debe obstaculizar cubriendo las aperturas de ventilación con elementos como por ejemplo periódicos, manteles, cortinas, etc.
- No coloque el aparato cerca de llamas vivas, como velas encendidas.
- Importantes interferencias electromagnéticas pueden perturbar el funcionamiento normal del producto.
- El producto sólo está destinado al uso privado.
- El aparato no debe estar expuesto a goteo o derrames de agua. Ningún objeto que contenga líquido, como por ejemplo vasijas, deben colocarse cerca del aparato.
- No se debe utilizar el producto en una zona tropical.
- La toma de corriente debe mantenerse fácilmente accesible. Se usa como mecanismo de desconexión.
- El monitor y el adaptador sólo se pueden usar en interiores.
- Efectuar todas la conexiones entre los elementos antes de enchufar el kit.
- Exclusivamente conectar el equipo con el adaptador incluido.
- Manejar los elementos con cuidado. Los componentes electrónicos son frágiles.
- No obstaculizar el micrófono de la placa exterior o del monitor.
- Durante la instalación del producto, dejar el producto y el embalaje fuera del alcance de los niños o de los animales. Constituyen una fuente potencial de peligro.
- Este producto no es un juguete. No fue diseñado para ser utilizado por niños solos.



Desconecte el cable de alimentación antes de realizar la limpieza o el mantenimiento. No limpie el producto con sustancias abrasivas o corrosivas. Utilice un simple paño suave. No vaporice ningún producto sobre el aparato.



Asegurese de efectuar un correcto mantenimiento del producto y verifique a menudo la instalación para detectar algún posible defecto. No utilice el aparato si necesita una reparación o un ajuste. Llame a un personal calificado.



No tire los aparatos inservibles con los residuos domésticos, ya que las sustancias peligrosas que puedan contener pueden perjudicar la salud y al medio ambiente. Pídale a su distribuidor que los recupere o utilice los medios de recogida selectiva puestos a su disposición por el ayuntamiento.

Toutes les infos sur :
www.scs-sentinel.com



SCS sentinel

110, rue Pierre-Gilles de Gennes
49300 Cholet - France