

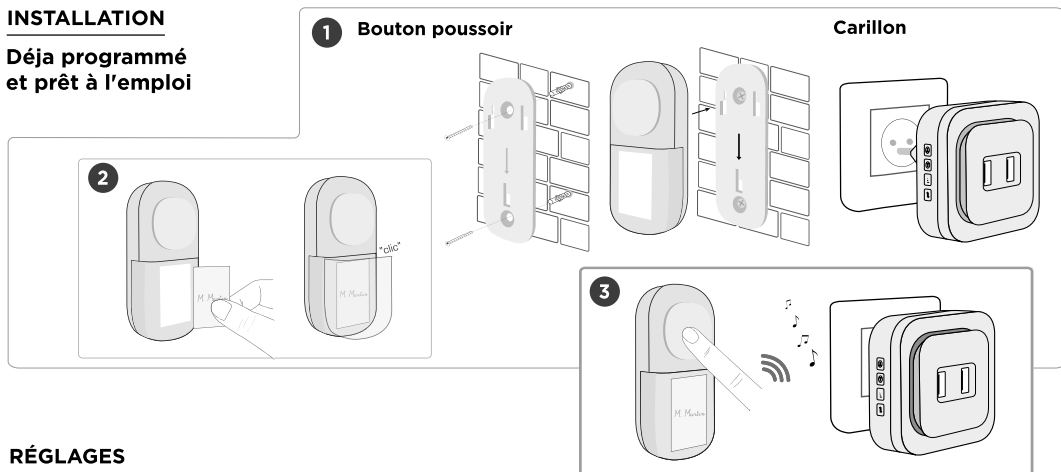
# prim' by SCS Sentinel

## Carillon sans fil/sans pile

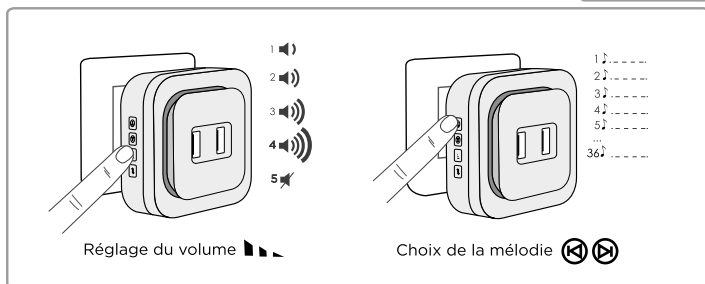
CSF0099

### INSTALLATION

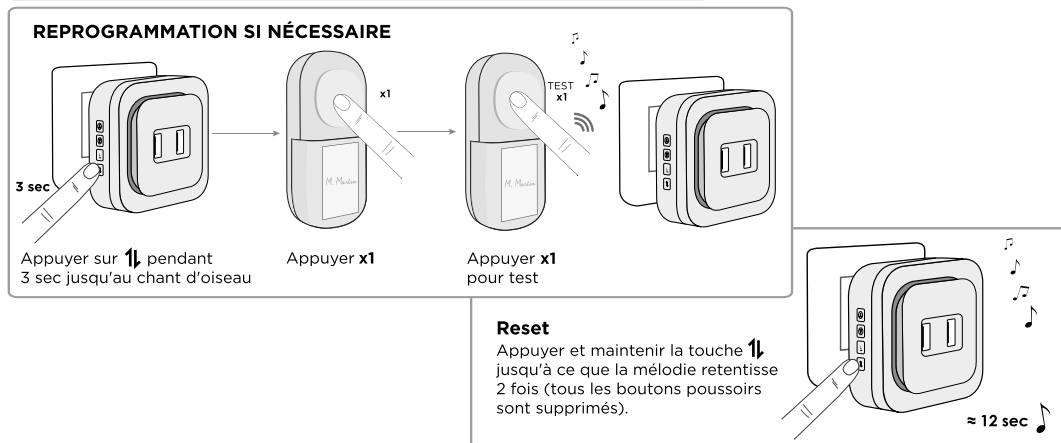
Déjà programmé et prêt à l'emploi



### RÉGLAGES



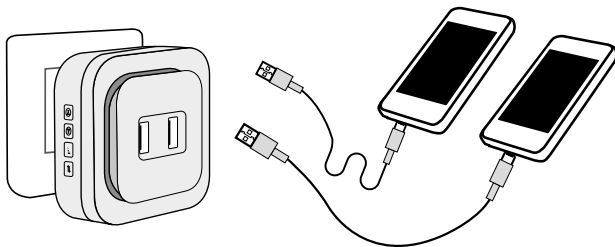
### REPROGRAMMATION SI NÉCESSAIRE






## La petite astuce

**Votre carillon laisse votre prise secteur disponible. 2 ports USB sont intégrés pour pouvoir brancher vos appareils.**



Cette notice fait partie intégrante de votre produit, conservez-la soigneusement. Veuillez n'utiliser cet article que pour l'usage auquel il est destiné. L'appareil ne doit pas être exposé à des égouttements d'eau ou des éclaboussures ou à proximité d'une source de chaleur (radiateur). Aucun objet rempli de liquide tel que des vases ne doit être placé à proximité de l'appareil. Ne pas nettoyer les appareils avec des substances abrasives ou corrosives. Utiliser un simple chiffon doux.

 Ne jetez pas les appareils hors d'usage avec les ordures ménagères. Les substances dangereuses qu'ils sont susceptibles de contenir peuvent nuire à la santé et à l'environnement. Faites reprendre ces appareils par votre distributeur ou utilisez les moyens de collecte sélective mis à votre disposition par votre commune. Ne laissez pas les enfants jouer avec le produit ou avec les emballages. Il est impératif de garder une preuve d'achat durant toute la période de garantie.



## DECLARATION UE DE CONFORMITE

La société SCS Sentinel, importateur, déclare sous sa seule responsabilité que le Carillon USB Prim désigné ci-dessous :

Désignation commerciale : **Carillon sans fil/sans pile (USB) Prim by SCS Sentinel**

Code article : **CSF0099**

Code-barre : **3701085204419**

Est conforme aux exigences applicables des Directives et Réglementations Européennes suivantes :

Directive des Equipements Radio - **2014/53/EU**

Directive RoHS - **2011/65/EU**

Est conforme aux normes harmonisées et/ou spécifications techniques pertinentes applicables :

**EN 60529 : 1991 + A1 : 2000 + A2 : 2013**

**EN 62368-1 : 2014+A11 : 2017**

**EN 62479 : 2010**

**ETSI EN 301489-1 V2.2.3**

**ETSI EN 301489-3 V2.1.1**

**ETSI EN 300220-1 V3.1.1**

**ETSI EN 300220-2 V3.2.1**

Le 14/09/2020 par Stéphane GARREAU  
Directeur Opérationnel