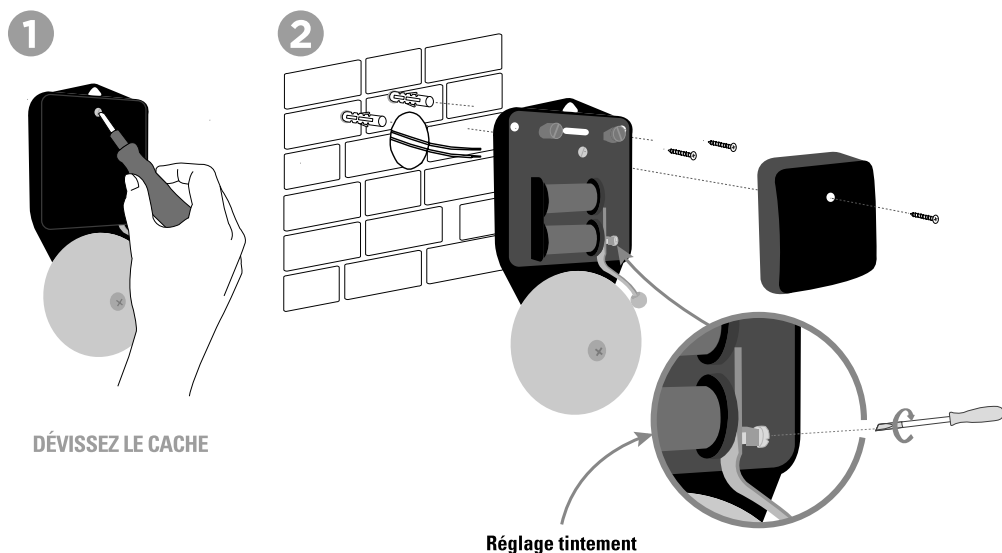
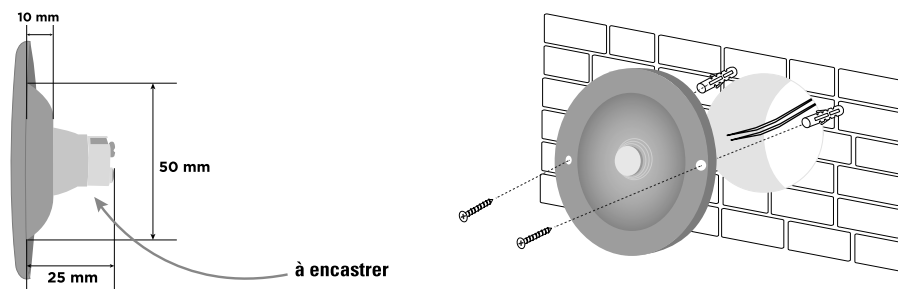


1- L'alimentation secteur doit être coupée / 2- Connecter les 2 fils du réseau 230V sur une ligne protégée avec fusible ou disjoncteur. Spécifications de câblage : Les fils connectés à 230V doivent être rigides et leur section ne doit pas être inférieure à 1,5 mm². Les fils connectés à 230V doivent être fixés avec des ancrages. Les fils connectés à 230V ne doivent pas être : des fils métalliques plats doubles, plus fins que des fils tressés, des fils gainés ordinaires en caoutchouc dur et des fils gainés en polychlorure de vinyle fin. / 3- Visser les fils fermement, sans aucun jeu. / 4- Ne pas allumer l'interrupteur de la source d'alimentation avant que l'étape de câblage ne soit terminée.

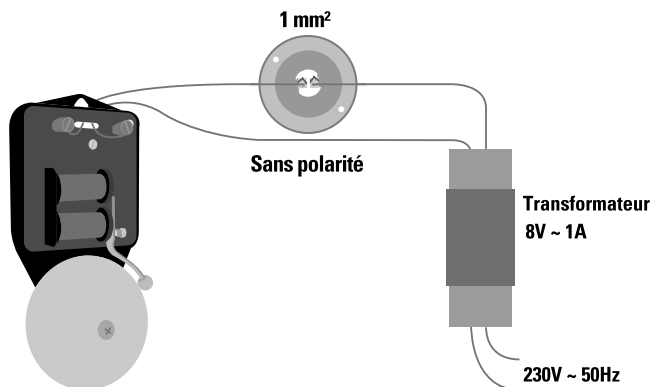
INSTALLATION DU CARILLON INTÉRIEUR



INSTALLATION DU BOUTON DE SONNETTE EXTÉRIEUR



CÂBLAGE



GARANTIE



Garantie 2 ans



Hotline

Il est impératif de garder une preuve d'achat durant toute la période de garantie.

En cas de besoin, vous pouvez prendre contact avec notre assistance technique au numéro ci-dessous. Notre équipe de techniciens, basée en France, assure un conseil avisé et personnalisé.

0 892 350 490 Service 0,15 € / min
+ prix appel

Horaire hotline, voir sur le site internet : scs-sentinel.com

AVERTISSEMENTS

Cette notice fait partie intégrante de votre produit, conservez-la soigneusement. Veuillez n'utiliser cet article que pour l'usage auquel il est destiné. Usage intérieur uniquement. L'appareil ne doit pas être exposé à des égouttements d'eau ou des éclaboussures ou à proximité d'une source de chaleur (radiateur). Aucun objet rempli de liquide tel que des vases ne doit être placé à proximité de l'appareil. Couper l'alimentation du produit avant tout entretien. Ne pas nettoyer les appareils avec des substances abrasives ou corrosives. Utiliser un simple chiffon doux. Ne laissez pas les enfants jouer avec le produit ou avec les emballages.



Ne jetez pas les appareils hors d'usage avec les ordures ménagères. Les substances dangereuses qu'ils sont susceptibles de contenir peuvent nuire à la santé et à l'environnement. Faites reprendre ces appareils par votre distributeur ou utilisez les moyens de collecte sélective mis à votre disposition par votre commune.

DECLARATION UE DE CONFORMITÉ

La société SCS Sentinel, déclare sous sa seule responsabilité que le kit carillon filaire désigné ci-dessous :

Désignation commerciale : **Kit carillon filaire rétro**

Code article : **CFI0024**

Code-barre : **3701085202002**

Est conforme aux exigences applicables des Directives et Réglementations Européennes suivantes :

Directive Basse Tension – **2014/35/EU**

Directive Compatibilité ElectroMagnétique - **2014/30/EU**

Directive RoHS – **2011/65/EU**

Est conforme aux normes harmonisées
et/ou spécifications techniques pertinentes applicables :

EN 62080 : 2009 + A2 : 2015

EN 55014-1 : 2017

EN 55014-2 : 2015

EN 61000-3-2 : 2014

EN 61000-3-3 : 2013

EN 60669-1 : 2018

Cholet, 28/12/2020

Stéphane GARREAU, Directeur opérationnel

scs sentinel

110, rue Pierre-Gilles de Gennes
49300 Cholet - France

V.122020 - IndA