

# SolarGate 20W

## Kit d'alimentation solaire pour automatisme

Solar power alimentation kit  
Kit d'alimentazione solare per automatismo  
Kit de energía solar para automatismos

AAM0095

SolarGate 20W



Solaire



Économie  
d'énergie



Installation  
facile

12-24  
VOLTS



230V  
Ne pas  
brancher sur  
du 230V



Notice d'utilisation et d'installation



Manuale d'installazione e uso



Installation and user manual



Instrucciones de uso e instalación

## F- AIUTO

Problema	Soluzione
La tensione delle batterie è bassa e la spia è spenta	Disconnettere l'automatismo dal regolatore, quindi attendere. Riconnettere l'automatismo solo quando la carica è ritornata normale, oppure riorientare il pannello solare in modo che sia esposto maggiormente ai raggi del sole.
Le batterie non tengono la carica.	Verificare il consumo di corrente a riposo dell'automatismo, che deve essere <40 mA. Verificare l'esposizione del pannello, che deve essere orientato verso sud e mai all'ombra.

## G- ASSISTANZA TELEFONICA

I tecnici del servizio post-vendita sono disponibili al numero :



Hotline



112 339 876

In caso di malfunzionamento del prodotto durante l'installazione o pochi giorni dopo la stessa si invita a contattare il servizio clienti rimanendo in prossimità del prodotto in modo da consentire ai nostri tecnici di diagnosticare subito l'origine del problema.

## H- GARANZIA



Garanzia 2 anni

Conservare accuratamente sia il codice a barre che lo scontrino: vi saranno richiesti per far valere la garanzia.

**È obbligatorio conservare una prova d'acquisto per tutta la durata della garanzia.**

# ÍNDICE

A - Presentación .....	24
B - Instalación .....	24
C - Cableado general (multimarcas) .....	25
D - Cableado específico por automatismos SCS Sentinel .....	26
E - Uso .....	28
F - Ayuda para la reparación .....	30
G - Asistencia técnica.....	30
H - Garantía.....	30

## A- PRESENTACIÓN

El panel fotovoltaico permite suministrar la energía necesaria a la autonomía del automatismo. La energía suministrada gracias al panel debe ser superior a la energía necesaria al buen funcionamiento del automatismo. La batería permite almacenar esta energía para restituirla cuando ya no hay aporte de energía por el panel fotovoltaico.

La localización del panel debe asegurar una luz solar total : no debe tener sombra en el panel durante todo el día ; tiene que estar instalado lejos de todas vegetaciones, muros... Si el panel está en la sombra, su rendimiento disminuye y no permitirá suministrar suficiente energía para asegurar la autonomía del automatismo.

## B- INSTALACIÓN



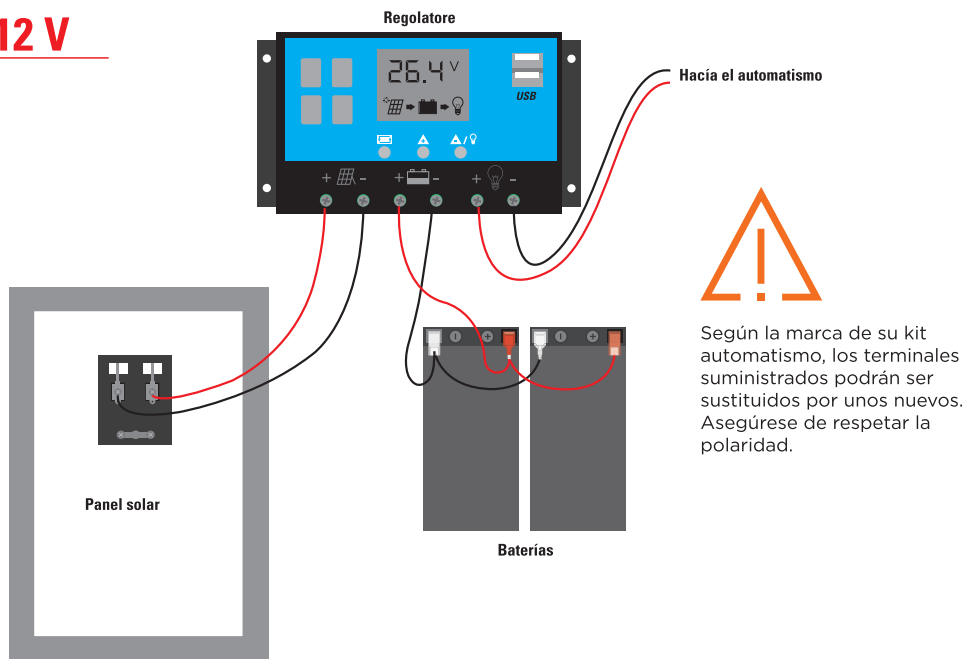
**Orientación  
sur  
obligatoria**

El panel solar no se debe poner a la sombra.

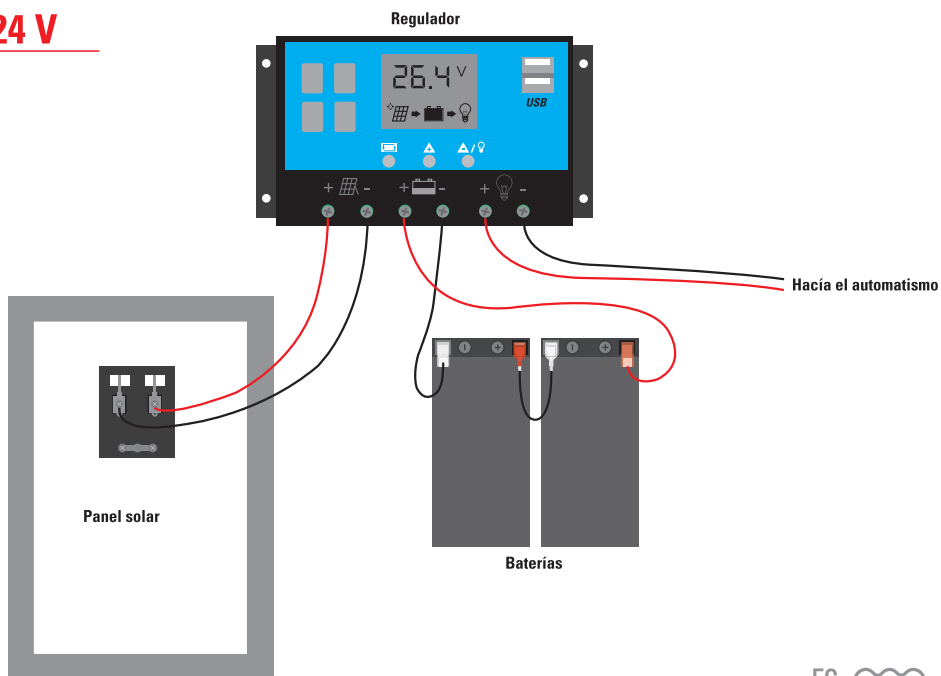
**Carga : 8 horas de sol**

## C- CABLEADO GENERAL (MULTIMARCAS)

### 12 V



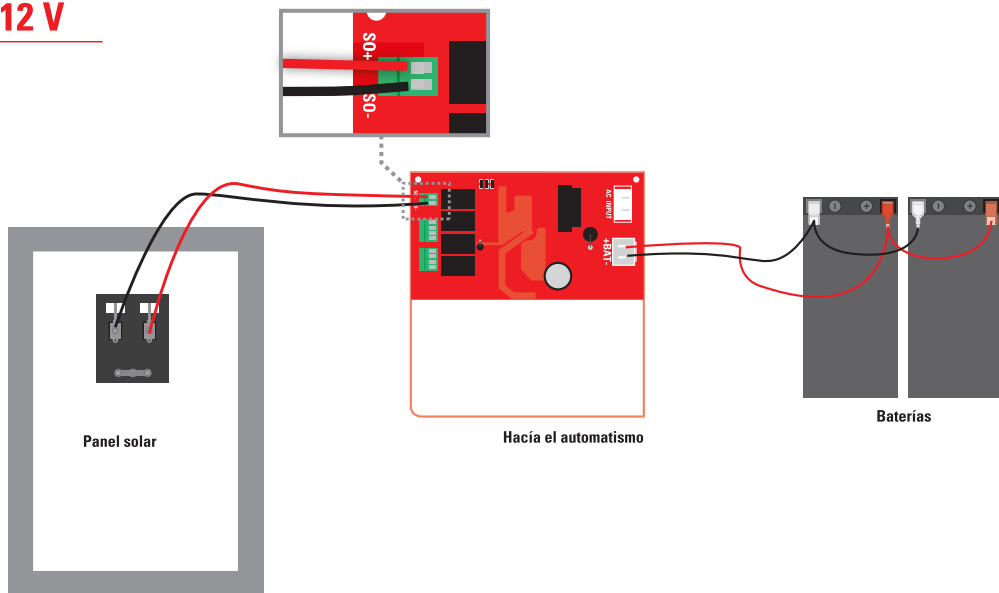
### 24 V



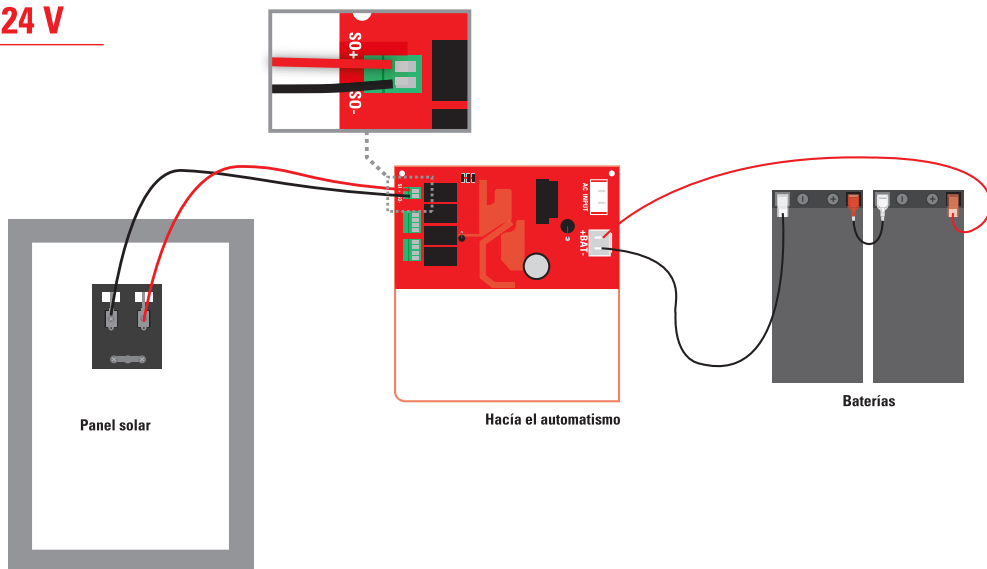
## D- CABLEADO SCS SENTINEL

Modelo 1 y 2 - portal dos batientes platine P100 PCB1 - P100 PCB2

**12 V**

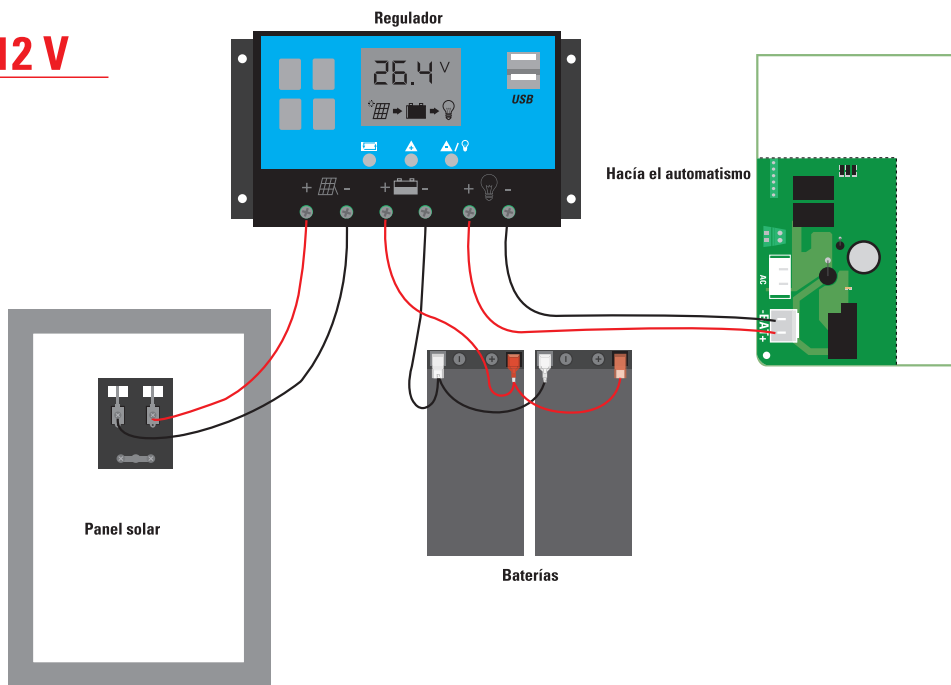


**24 V**

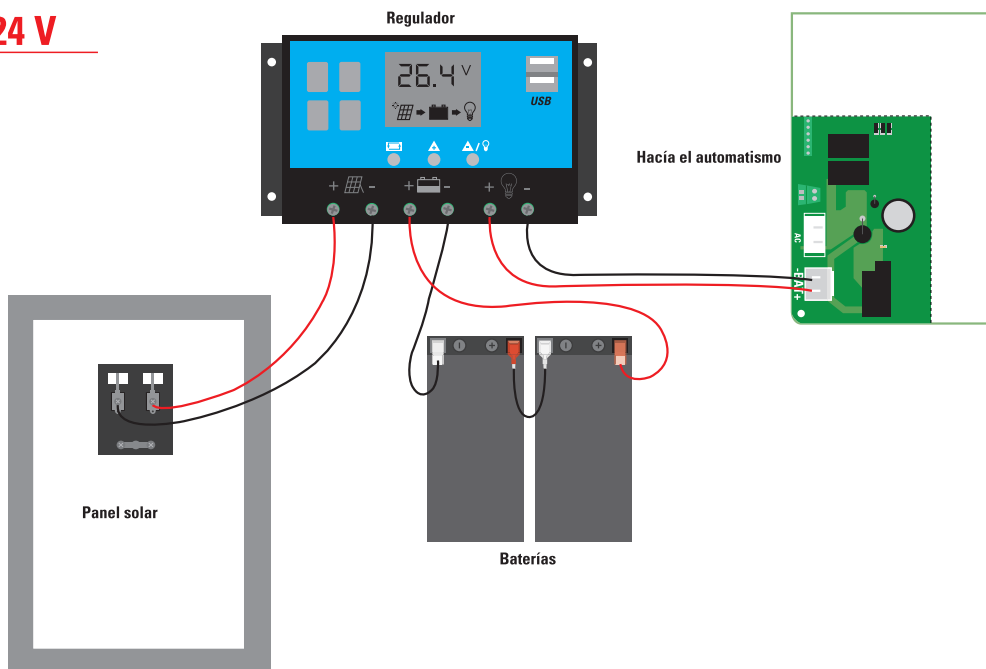


# Modelo 3 - puerta corredera platine P501 BH

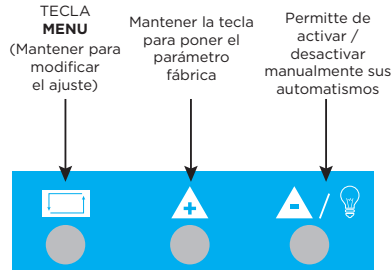
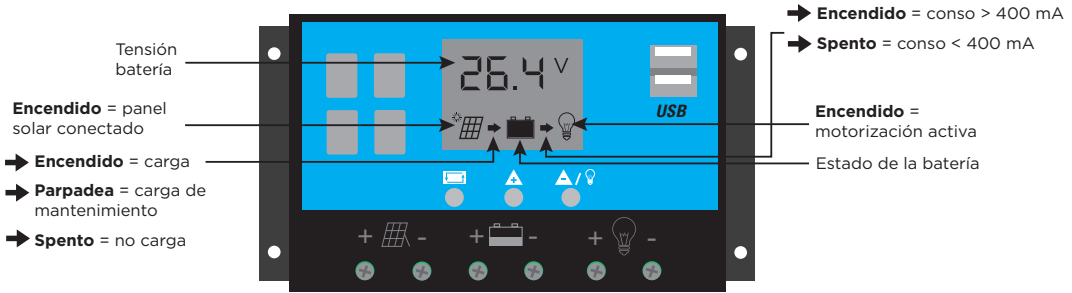
**12 V**



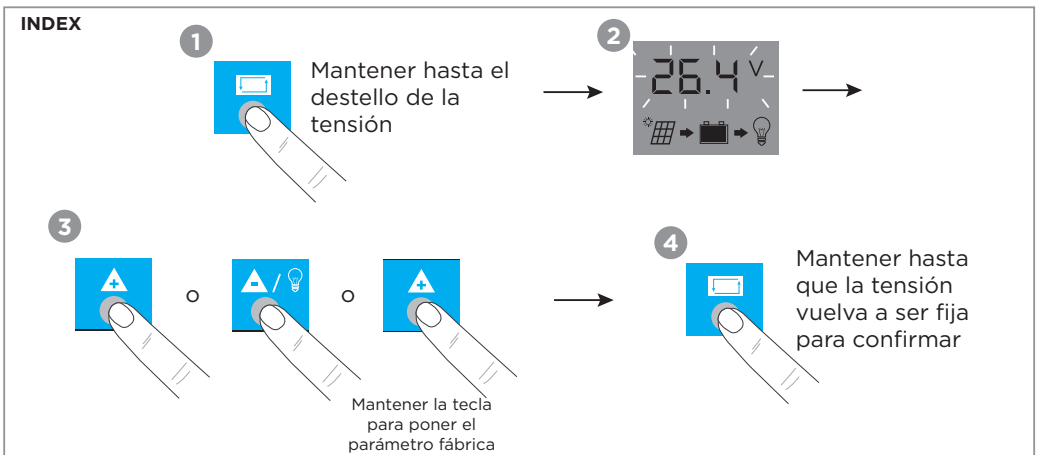
**24 V**



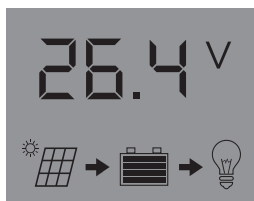
## 1 Menú principal



## 2 Ajustes si necesario



**1 Pantalla principal**

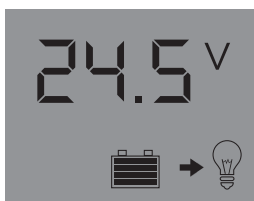


**2 Umbral de la tensión de carga de mantenimiento**



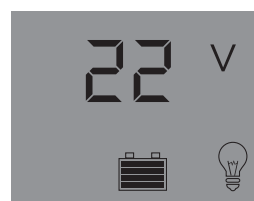
**Ver INDEX para ajuste**

**3 Umbral de la tensión de activación de sus automatismos**



**Ver INDEX para ajuste**

**4 Umbral de la tensión de desactivación de sus automatismos**



**Ver INDEX para ajuste**

**5**



**No modificar este ajuste**

**6**



**Ver INDEX para ajuste si cambio otro modelo de baterías**

**601** = baterías SolarGate Tension 14,4V

**602** = baterías a las heladas Tension 14,2V

**603** = baterías húmedas Tension 14,6V

Paso de un modo al otro

Paso de un modo al otro

Paso de un modo al otro

Paso de un modo al otro



## F- AYUDA

Problema	Solución
La tensión de las baterías es baja y la luz luminosa está apagada.	Desconectar el automatismo del regulador y esperar. No conectarlo de nuevo sino cuando la carga ha vuelto a un estado normal y reorientar el panel solar más al sol.
Las baterías no soportan la carga.	Verificar el consumo de energía que no debe superar <40 mA y verificar la exposición al sol y que no haya sombra en el panel.

## G- ASISTENCIA TÉCNICA

Se puede contactar los técnicos del servicio posventa a la siguiente dirección de email :

[asistencia.tecnica@scs-sentinel.com](mailto:asistencia.tecnica@scs-sentinel.com)

## H- GARANTÍA



**Garantía 2 años**

Es importante registrar su garantía durante el mes posterior a su compra en :

**[www.scs-laboutique.com/accountProduct/declaration](http://www.scs-laboutique.com/accountProduct/declaration).**

El recibo o la factura dan prueba de la fecha de compra.